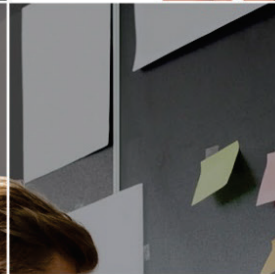
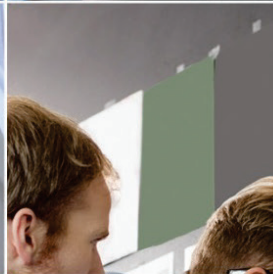
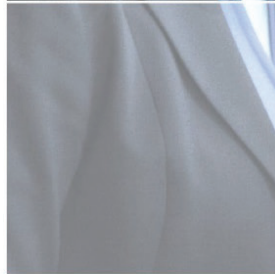
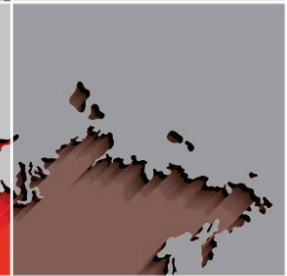
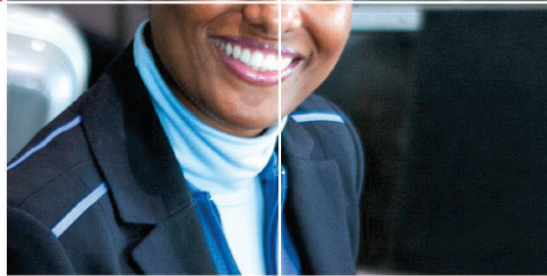
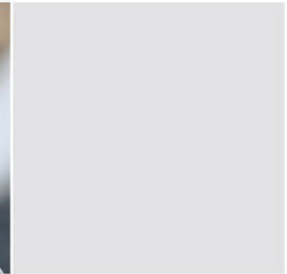
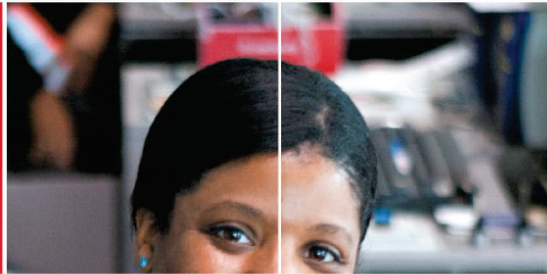


RÉSULTATS SEMESTRIELS

2017



19^{ème} groupe mondial (1)

1^{er} indépendant en France

528 agences

30 000+ clients

230 000+
intérimaires délégués

+ de 1,2 million
de missions réalisées en 2016



TRAVAIL TEMPORAIRE
& RECRUTEMENT

1,83Md€
de CA

MULTISERVICES

335M€
de CA



AÉROPORTUAIRE

N°1 en France

Des concessions
exclusives

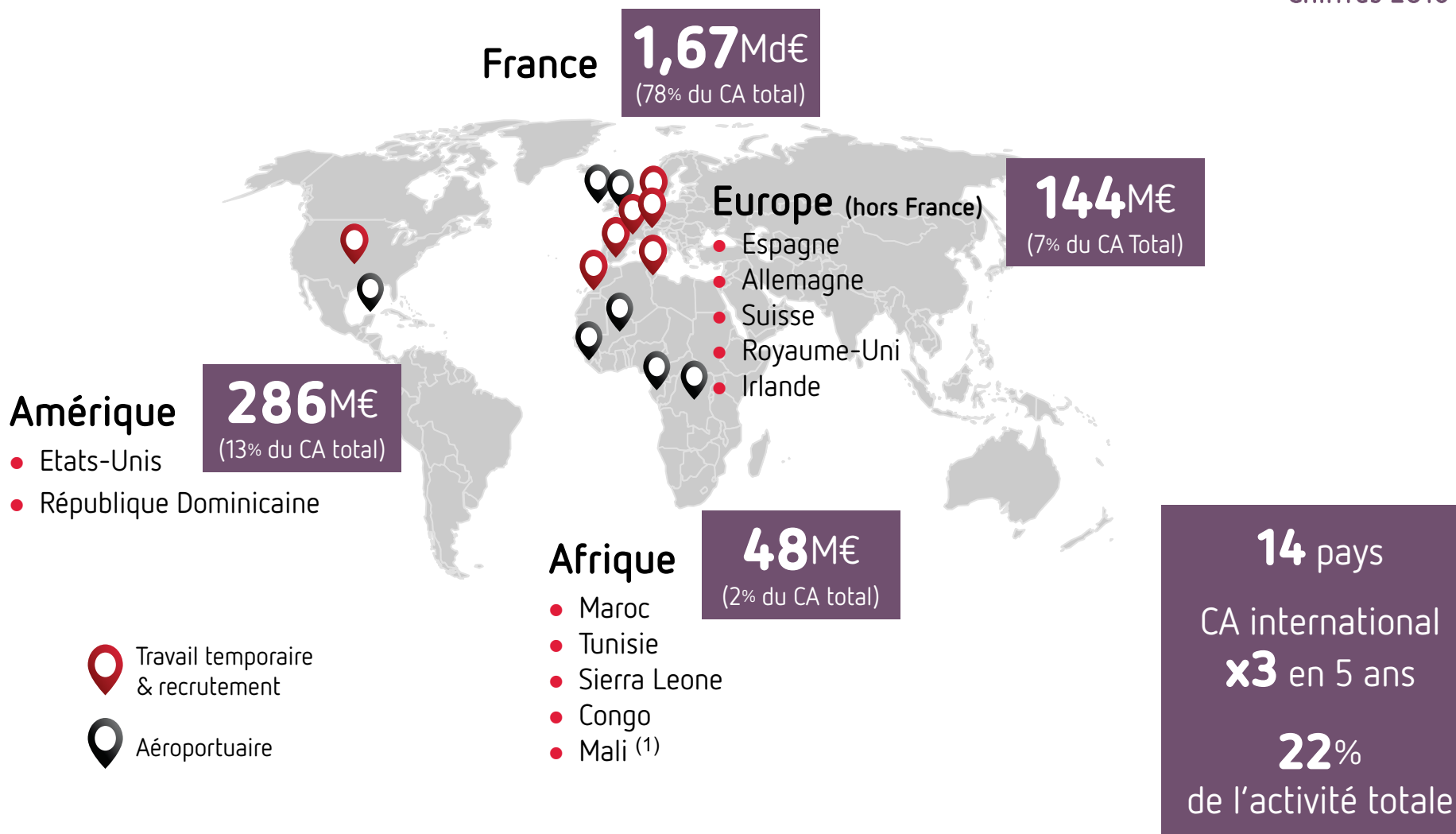
125
compagnies aériennes

380 000+
mouvements d'avions

GROUPE CRIT : **2,14Md€** de CA

PROFIL (FY 2016) DES POSITIONS SOLIDES EN FRANCE, UN DÉVELOPPEMENT OFFENSIF À L'INTERNATIONAL

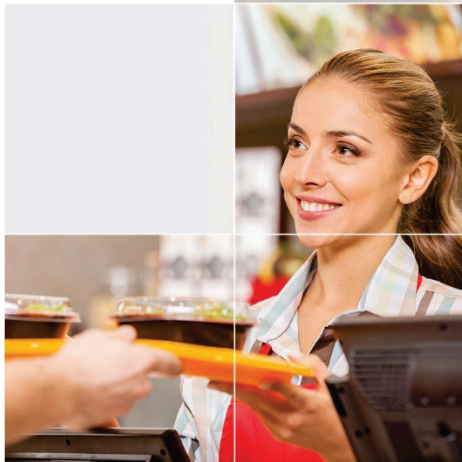
Chiffres 2016



(1) Prestations d'assistance technique

UN EXCELLENT PREMIER SEMESTRE

- Chiffre d'affaires de **1 174,7**M€ en hausse de **14,7%**
 - > Travail temporaire en hausse de **13,0%**
 - > Multiservices en hausse de **23,7%**
- Ebitda en hausse de **17,3%** à **60,3**M€
- Résultat net part du groupe à **32,2**M€
- **462,7**M€ de capitaux propres



ACTIVITÉ

TRAVAIL
TEMPORAIRE
&
RECRUTEMENT

- **France** : croissance organique à 2 chiffres
- Forte croissance à l'**international**

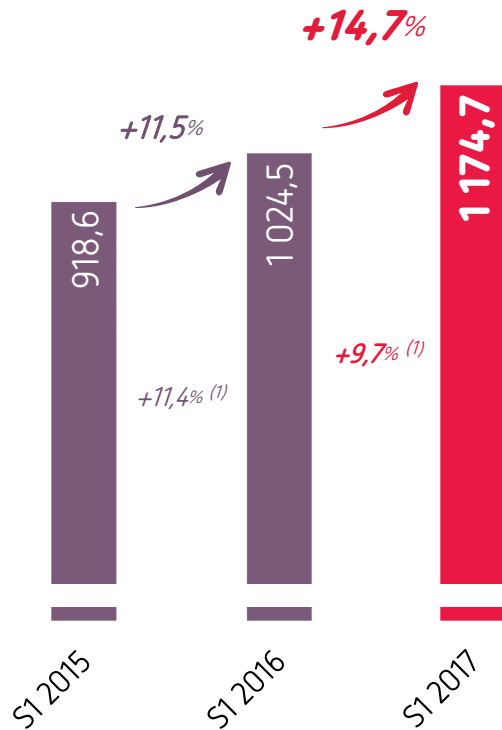
PÔLE
MULTISERVICES

- Un semestre de croissance porté par l'**aéroportuaire**

CROISSANCE DE 14,7% AU 1^{ER} SEMESTRE

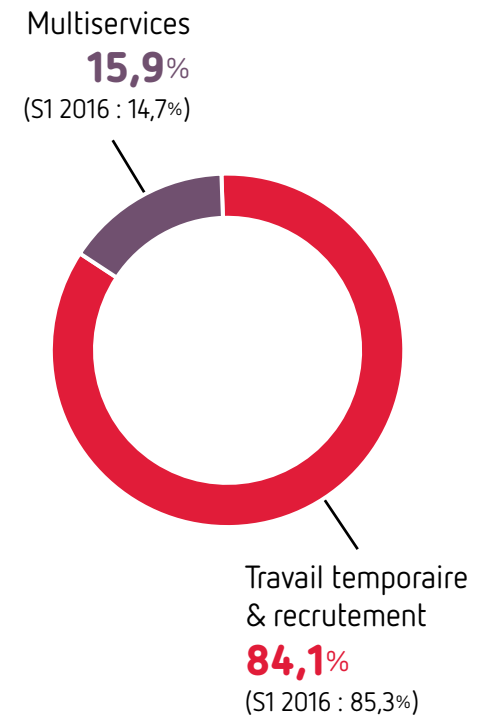
ÉVOLUTION DU CA SEMESTRIEL

En millions d'euros



RÉPARTITION DU CA PAR PÔLE

En % du CA total

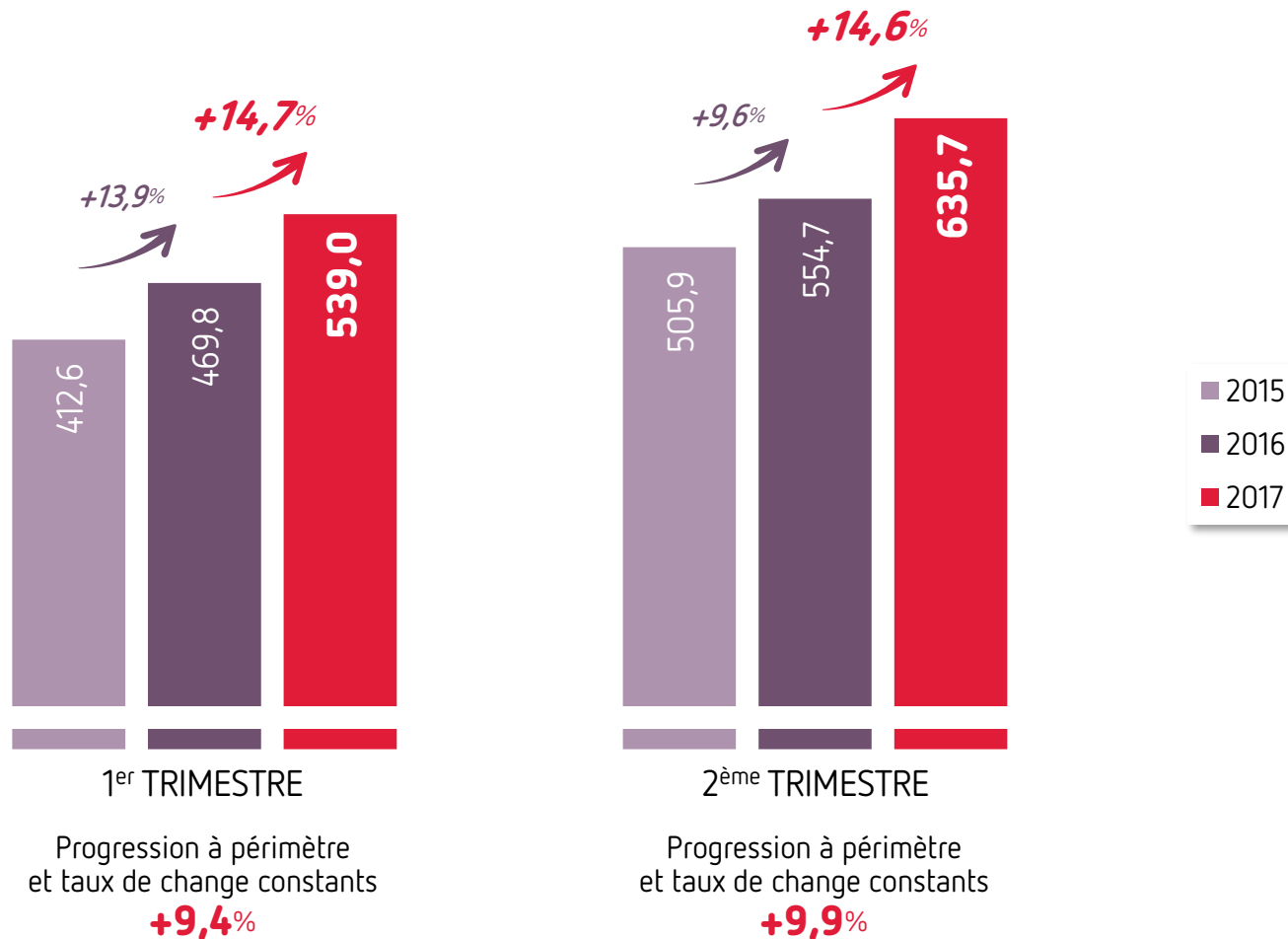


(1) À périmètre et change constants

DEUX TRIMESTRES DE FORTE CROISSANCE UNE DYNAMIQUE CONFIRMÉE AU FIL DES MOIS

ÉVOLUTION DU CA TRIMESTRIEL

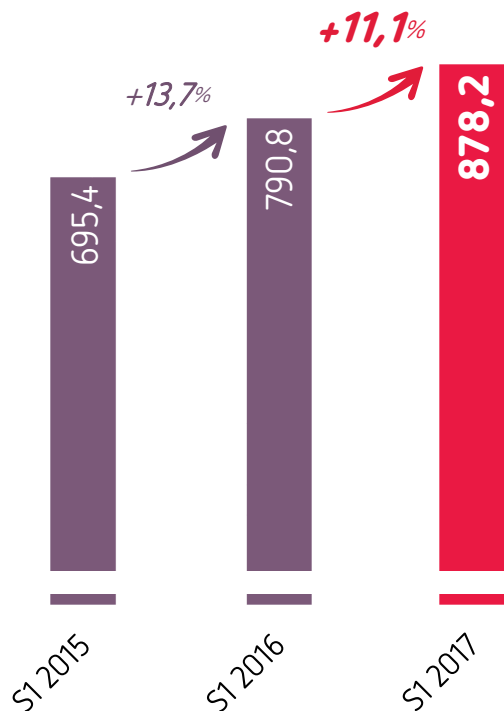
En millions d'euros



FRANCE : PERFORMANCE ORGANIQUE À 2 CHIFFRES INTERNATIONAL : FORTE CROISSANCE

CA SEMESTRIEL FRANCE

En millions d'euros

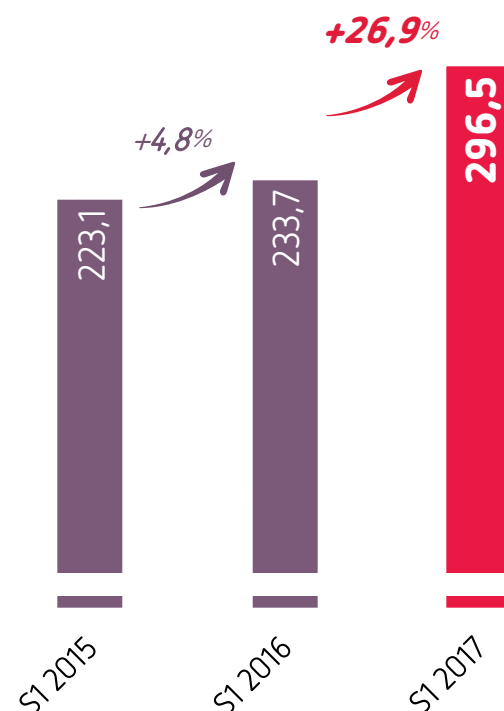


Progression à périmètre
et taux de change constants

+11,1%

CA SEMESTRIEL INTERNATIONAL

En millions d'euros



Progression à périmètre
et taux de change constants

+4,9%

crit

Travaillons ensemble



Travail
temporaire
&
recrutement

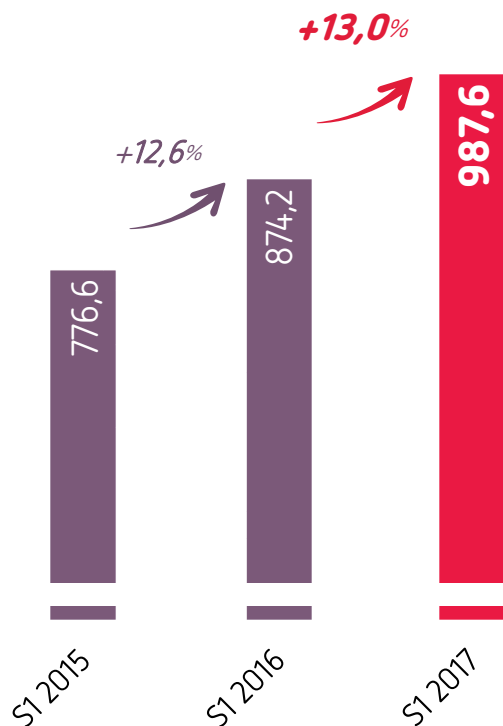


Croissance organique à 2 chiffres en France
Forte croissance à l'international



ÉVOLUTION DU CA SEMESTRIEL

En millions d'euros

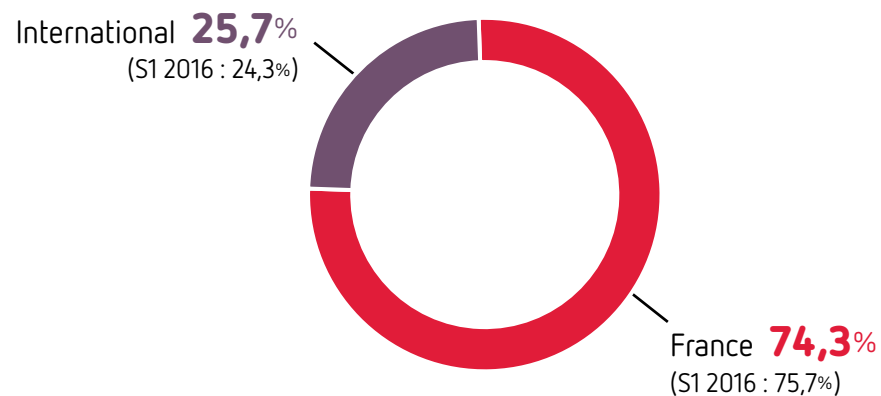


Progression à périmètre
et taux de change constants

+9,7%

RÉPARTITION FRANCE / INTERNATIONAL

Répartition du CA semestriel en %

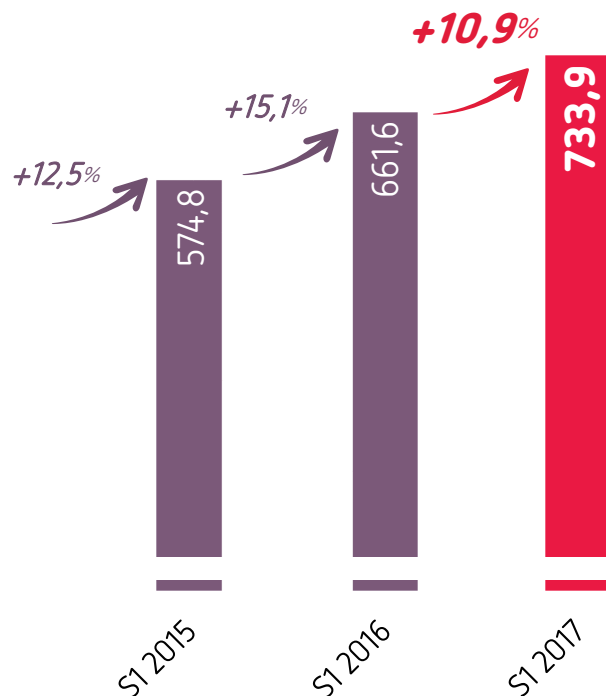


**TRAVAIL
TEMPORAIRE
& RECRUTEMENT**



ÉVOLUTION DU CA FRANCE

En millions d'euros



- Croissance **100%** organique
- Deux trimestres réussis
 - > Premier trimestre : **+11,3%**
 - > Deuxième trimestre : **+10,6%**

**TRAVAIL
TEMPORAIRE
& RECRUTEMENT**



En ligne avec la dynamique du marché...

France	Croissance 2014	Croissance 2015	Croissance 2016	Croissance S1 2017
Marché	-0,3%	+4,3%	+6,8%	+11,0% ⁽¹⁾
CRIT	+5,4%	+12,0%	+14,1%	+10,9%

... et les principaux comparables

France	Croissance 2014	Croissance 2015	Croissance 2016	Croissance S1 2017
Adecco	-2,0%	+2,0%	+5,0%	+8,0%
Manpower	+1,2%	+4,3%	+4,0%	+10,2%
Randstad	-4,0%	+4,0%	+7,0%	+11,0%

**TRAVAIL
TEMPORAIRE
& RECRUTEMENT**



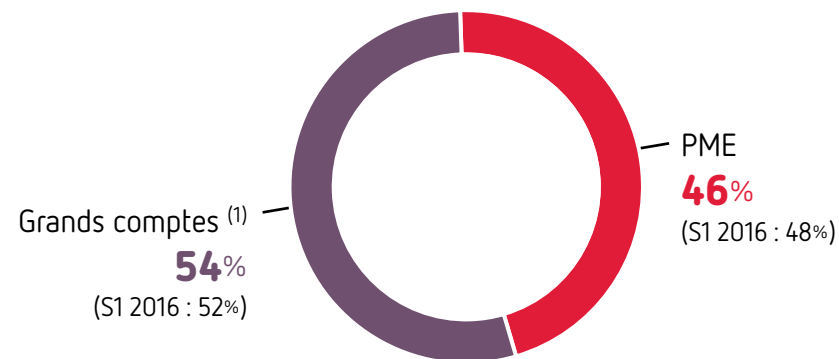
RÉPARTITION SECTORIELLE DU CA SEMESTRIEL 2017

France

	S1 2016	S1 2017	% du CA total S1 2017
Industrie	+24%	+6%	49%
BTP	+2%	+15%	16%
Services	+7%	+17%	35%
TOTAL	+15,1%	+10,9%	100%

RÉPARTITION SECTORIELLE DU CA SEMESTRIEL 2017

France (en % du CA total du pôle)



**TRAVAIL
TEMPORAIRE
& RECRUTEMENT**

(1) Accords nationaux > 1M€/an

FORTE CROISSANCE À L'INTERNATIONAL



ÉVOLUTION DU CA INTERNATIONAL

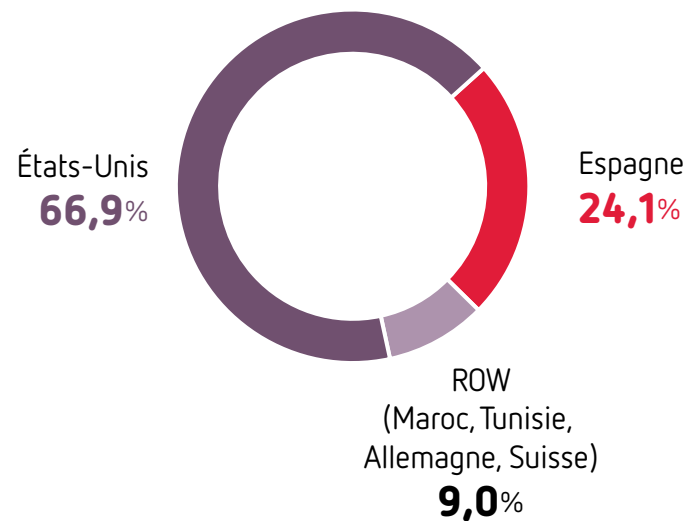
En millions d'euros



Progression à périmètre
et taux de change constants
+5,9%

RÉPARTITION PAR ZONE GÉOGRAPHIQUE

En %

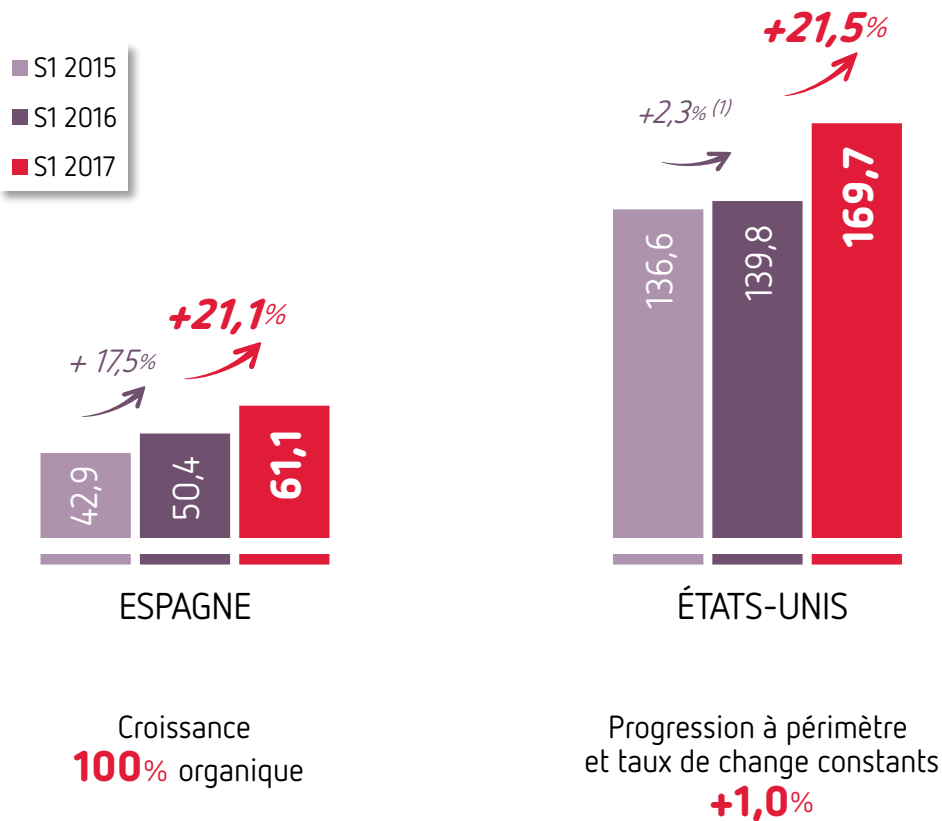


**TRAVAIL
TEMPORAIRE
& RECRUTEMENT**



ÉVOLUTION DE LA RÉPARTITION DU CA ANNUEL PAR PAYS

En millions d'euros



(1) +0,9% à périmètre et change constants



CROISSANCE DE **21,5%** SUR LE SEMESTRE

- **Progression portée par les deux dernières acquisitions ...**
 - > **TeamSoft** (intégration novembre 2016)
spécialisée dans la délégation et le recrutement sur des métiers IT très qualifiés
 - Renforcement des positions sur le marché IT
 - Portefeuille de contrats moyen et long termes
 - Présence sur 4 États : Wisconsin, Indiana, Texas, New Jersey
 - **+28M\$** de chiffre d'affaires en 2016
 - > **EHD Technologies** (intégration février 2017)
Spécialisée dans les services d'inspection et d'assurance qualité
Forte expertise dans le recrutement et la délégation de profils qualifiés
 - Présence sur 4 États : Tennessee, Alabama, Caroline du Sud, Missouri
 - **+31M\$** de chiffre d'affaires en 2016
- **... Et retour à la croissance organique**
 - > Croissance organique de **+2,8%** au 2^{ème} trimestre

GROUPE
crit



Pôle
multiservices

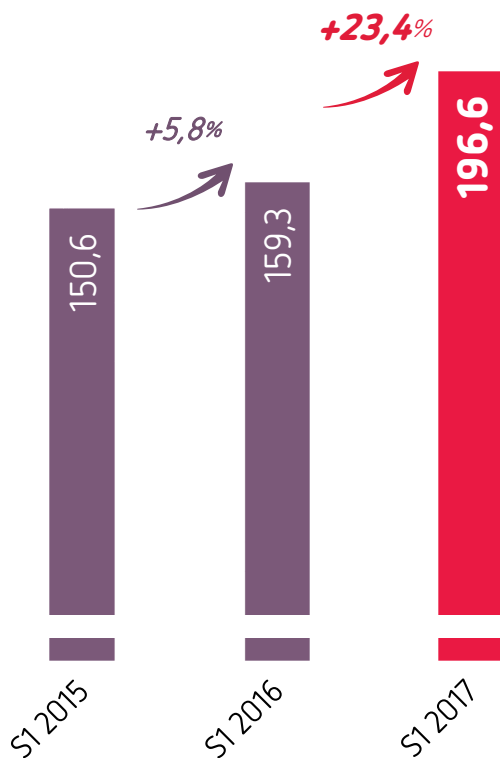


Un semestre de forte croissance

MULTISERVICES : UN SEMESTRE DE FORTE CROISSANCE

ÉVOLUTION SEMESTRIELLE DU CA MULTISERVICES

En millions d'euros

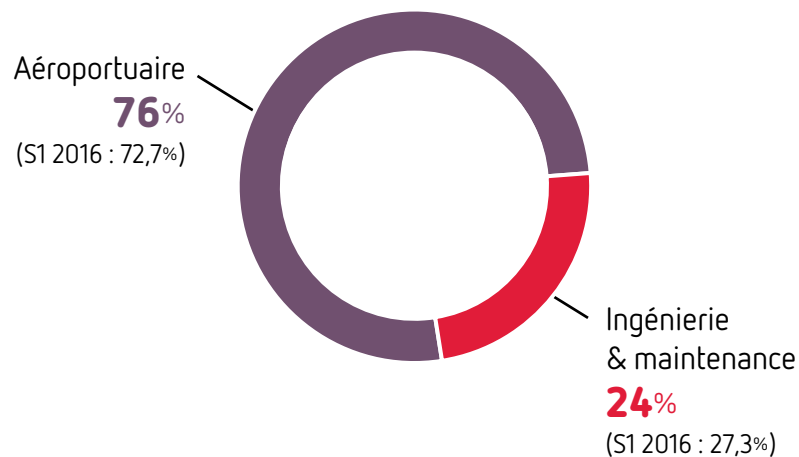


Progression à périmètre
et taux de change constants

+9,1%

RÉPARTITION DU CA DU PÔLE PAR ACTIVITÉ

En %

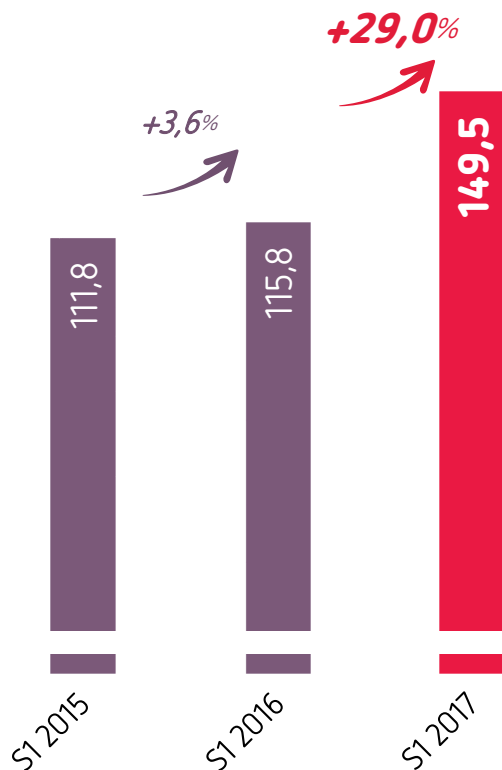


**PÔLE
MULTISERVICES**



ÉVOLUTION SEMESTRIELLE DU CA AÉROPORTUAIRE

En millions d'euros

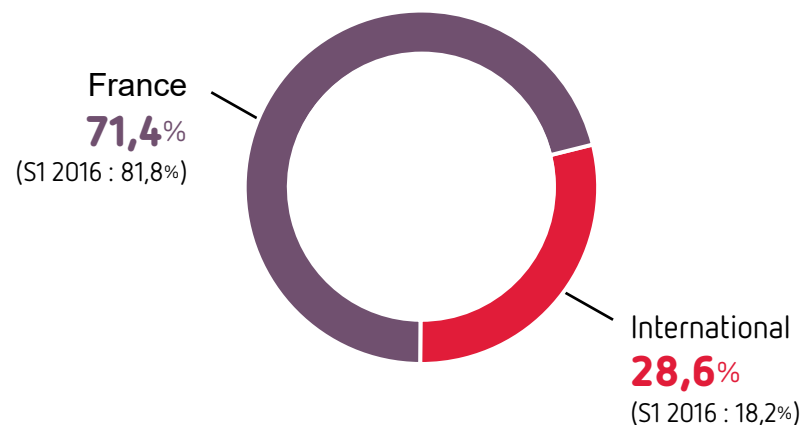


Progression à périmètre
et taux de change constants

+9,4%

RÉPARTITION DU CA AÉROPORTUAIRE

En %



AÉROPORTUAIRE



LEADERSHIP RENFORCÉ EN FRANCE

- Forte croissance organique de **12,7%** à **106,7M€** (**71,4%** du chiffre d'affaires du pôle)
 - > Licences aéroportuaires de nouveau confirmées sur Roissy et Orly
 - > **8** contrats signés depuis le 1^{er} janvier 2017
 - ... dont **4** nouveaux contrats pluriannuels
 - **Orly Ouest** - 1^{er} avril 2017 : signature d'un important contrat Air France (prestations piste chargement / déchargement avions)
+ de **35 000** touchées/an
 - **CDG Roissy** (Swiss, Aegan) ; **Nice Côte d'Azur** (Hop)



AÉROPORTUAIRE INTERNATIONAL : DOUBLEMENT DE L'ACTIVITÉ

- **Chiffre d'affaires semestriel x2 à 42,8M€**
 - > 1^{er} janvier 2017 : **intégration de Cobalt Ground Solutions**, n°3 de l'assistance aéroportuaire sur Londres Heathrow
 - Full handling (passage, ticketing, trafic, piste) sur terminaux 3 et 4
 - **13** compagnies assistées : Air France/KLM, KLM CityHopper, Aeromexico, China Southern, Delta Airlines, Etihad Airways, Japan Airlines, Jet Airways, Kenya Airways, Korean Airlines, Virgin Atlantic
 - **+ de 40 000** mouvements d'avions/an
 - **22,7M€** de chiffre d'affaires au 1^{er} semestre 2017
 - > **4 nouveaux contrats à l'international** :
 - Qatar Airways, Norwegian (Irlande), KLM (London City, Sierra Leone)

GROUPE
crit



RÉSULTATS

ÉVOLUTION DU CA

En millions d'euros

	S1 2016	S1 2017	Variation S1 2016/S1 2017
Travail temporaire	874,2	987,6	+13,0%
Assistance aéroportuaire	115,8	149,5	+29,1%
Autres services	43,5	47,1	+ 8,2%
Élimination inter activités	(9,0)	(9,5)	
TOTAL GROUPE	1 024,5	1 174,7	+14,7%

ÉVOLUTION DE L'EBITDA ⁽¹⁾ PAR PÔLE

	S1 2016		S1 2017	
	Millions euros	% du CA	Millions euros	% du CA
Travail temporaire	41,1	4,7%	47,5	4,8%
dont - France	31,6	4,8%	37,3	5,1%
- International	9,5	4,5%	10,2	4,0%
Multiservices	10,3	6,5%	12,8	6,5%
dont - Aéroportuaire	8,4	7,3%	10,8	7,2%
- Autres	1,9	4,3%	2,0	4,2%
TOTAL GROUPE	51,4	5,0%	60,3	5,1%

(1) Résultat opérationnel courant avant prise en compte des dotations nettes aux amortissements

COMPTE DE RÉSULTAT

En millions d'euros	S1 2016	S1 2017
CHIFFRE D'AFFAIRES	1 024,5	1 174,7
Charges opérationnelles	(969,9)	(1 111,1)
Dotation nette aux provisions	(3,2)	(3,3)
EBITDA	51,4	60,3
<i>Tx EBITDA/CA</i>	<i>5,0%</i>	<i>5,1%</i>
Dotation nette aux amortissements	(9,2)	(11,2)
RÉSULTAT OPÉRATIONNEL COURANT	42,2	49,1
<i>Tx ROC/CA</i>	<i>4,1%</i>	<i>4,2%</i>
RÉSULTAT OPÉRATIONNEL	42,2	49,1
Quote-part de résultat des sociétés MEE	(0,2)	(0,5)
Résultat financier	(0,2)	(4,3) ⁽¹⁾
RÉSULTAT AVANT IMPÔT	41,9	44,3
Charge d'impôt sur le résultat	(12,3)	(12,5)
RÉSULTAT NET	29,6	31,8
RÉSULTAT NET PART DU GROUPE	29,4	32,2

(1) Dont 6,6M€ de pertes de change

BILAN SIMPLIFIÉ

En millions d'euros	30/06/2016	30/06/2017	31/12/2016
Actif non courant	436,2	521,9	487,6
Actif circulant	470,3	534,5	472,6
Trésorerie et équivalents de trésorerie	84,8	76,3	107,1
TOTAL ACTIF	991,3	1 132,7	1 067,3
Capitaux propres	388,0	462,7	435,6
Provision pour autres passifs et retraites	37,7	39,5	39,0
Dettes financières	142,6	145,9	153,4
Passif circulant	423,0	484,6	439,3
TOTAL PASSIF	991,3	1 132,7	1 067,3

ÉVOLUTION DE LA DETTE NETTE

En millions d'euros	30/06/2016	30/06/2017	31/12/2016
Emprunt partie non courante	84,8	93,3	96,1
Emprunt partie courante	33,2	35,3	34,2
S/T ENDETTEMENT FINANCIER BRUT	118,0	128,6	130,3
Trésorerie et équivalents de trésorerie	84,8	76,3	107,1
Découverts	24,6	17,3	23,1
S/T TRÉSORERIE NETTE	(60,2)	(59,0)	(84,0)
ENDETTEMENT FINANCIER NET	57,8	69,6	46,3
CICE	(129,5)	(187,5)	(155,3)
ENDETTEMENT FINANCIER NET CICE DÉDUIT	(71,7)	(117,9)	(109,0)

TABLEAU DE FINANCEMENT

En millions d'euros	S1 2016	S1 2017
Résultat net consolidé y compris les minoritaires	29,6	31,8
Retraitements des éléments non cash	(6,3)	(10,6)
Coût de l'endettement financier	0,4	1,1
Charge d'impôt	12,3	12,5
CAF AVANT COÛT DE L'ENDETTEMENT NET ET IMPÔTS	36,0	34,8
Variation BFR lié à l'activité	(38,3)	(17,4)
Impôts payés	(22,2)	(16,6)
FLUX DE TRÉSORERIE GÉNÉRÉS PAR L'ACTIVITÉ	(24,5)	0,8
Flux liés aux opérations d'investissements	(2,5)	(16,4)
Flux liés aux opérations financières	(29,7)	(9,3)
VARIATION DE LA TRÉSORERIE	(56,7)	(24,9)



PERSPECTIVES

TRAVAIL
TEMPORAIRE
&
RECRUTEMENT

- Des perspectives favorables

PÔLE
MULTISERVICES

- **Aéroportuaire** : maintien du cap en France forte croissance à l'international



FRANCE

- **Un environnement économique et structurel favorable**

- > PIB 2017 revu à la hausse : **+1,5%** ⁽¹⁾ contre **+1,1%** en 2016 ;
nette embellie du climat des affaires et de l'investissement des entreprises
- > Ordonnances/loi Travail : régulation des CDD et des CTT confiée aux branches professionnelles
 - Possibilité donnée aux branches d'assouplir les conditions de recours au CDD et à l'intérim (durée maximales, renouvellement, délai de carence)
- > Un CICE prolongé jusqu'à fin 2018

- **Une bonne orientation du marché**

- > Effectifs CRIT juillet : **+ 9,7%** (effectifs marché juillet ⁽²⁾ : + 9,5%)



ESPAGNE

- Une activité qui devrait rester soutenue portée par la forte croissance économique
- PIB 2017 revu fortement à la hausse : **+3,1%** contre **2,6%** ⁽¹⁾
- Marché du staffing attendu en hausse entre **8%** et **10%** (source Asembleo)

ÉTATS-UNIS

- Un PIB 2017 revu à la baisse à **+2,1%** contre **2,5%** ⁽¹⁾
- Intégration en année pleine des dernières acquisitions TeamSoft et EHD Technologies



FRANCE : UN SECOND SEMESTRE BIEN ORIENTÉ

- Trafic aérien stable en juillet 2017 : **-0,2%** ⁽¹⁾ (mouvements avions Roissy et Orly)
- Montée en puissance du nouveau contrat Air France sur Orly Ouest

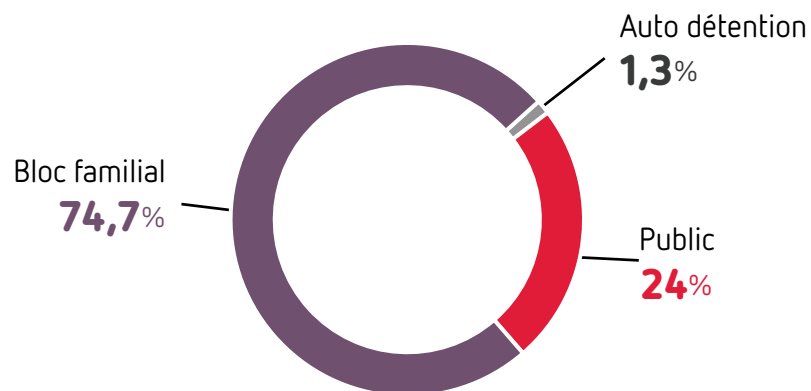
INTERNATIONAL : UNE ÉTAPE IMPORTANTE

- **N°3** de l'assistance aéroportuaire sur London Heathrow, 1^{er} aéroport en Europe
 - > Intégration de Cobalt Ground Solutions
- Prise de position aux États-Unis
 - > Ouverture d'une escale à **Boston** : accompagnement d'Air France
Boston - Logan international Airport :
 - Plus de **36** millions de passagers en 2016
 - **60** compagnies aériennes
 - **+391 000** mouvements d'avion

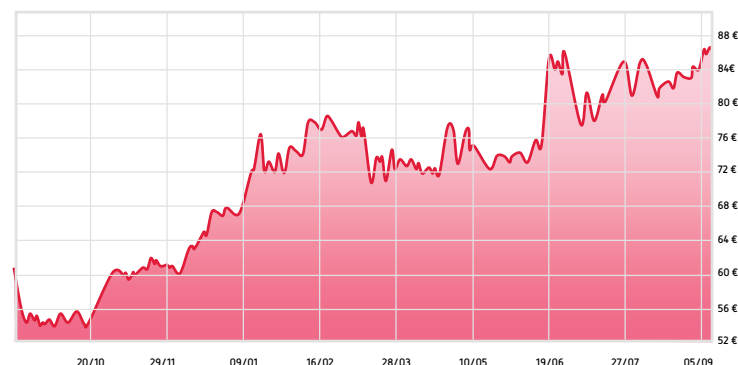
	S1 2016 ⁽¹⁾		S1 2017	
	Millions euros	% du CA	Millions euros	% du CA
Travail temporaire	37,0	4,2%	43,0	4,4%
dont - France	31,1	4,7%	36,8	5,0%
- International	5,9	2,8%	6,2	2,4%
Multiservices	5,2	3,3%	6,1	3,1%
dont - Aéroportuaire	4,3	3,7%	5,5	3,7%
- Autres	0,9	2,1%	0,6	1,3%
TOTAL GROUPE	42,2	4,1%	49,1	4,2%

(1) Résultat opérationnel courant retraité en conformité avec la recommandation AMF 2016
(intégration de l'amortissement des incorporels acquis dans le résultat opérationnel courant)

RÉPARTITION DU CAPITAL au 28/02/2017



ÉVOLUTION DU COURS DE BOURSE SUR 1 AN



Code ISIN	FR000036675
Compartiment de marché	Euronext B
Nombre de titres	11 250 000
Nombre moyen de titres / jour depuis le 1 ^{er} janvier 2017	3 261
Cours au 08/09/2017	86,88€
Capitalisation	977,4M€
Cours depuis le 1 ^{er} janvier 2017	+27,21%
Cours depuis 1 an	+42,69%
Cours depuis 3 an	+81,53%